

**Prontuario de información geográfica municipal de los Estados Unidos Mexicanos**

**Atlatlahucan, Morelos**  
Clave geoestadística 17002

2009

# Prontuario de información geográfica municipal de los Estados Unidos Mexicanos

## Atlalahucan, Morelos

### Ubicación geográfica

Coordenadas	Entre los paralelos 18° 53' y 19° 00' de latitud norte; los meridianos 98° 50' y 98° 58' de longitud oeste; altitud entre 1 300 y 2 400 m.
Colindancias	Colinda al norte con el municipio de Totolapan y el Estado de México; al este con el Estado de México y el municipio de Yecapixtla; al sur con los municipios de Yecapixtla, Cuautla y Yautepec, al oeste con los municipios de Yautepec, Tlayacapan y Totolapan.
Otros datos	Ocupa el 1.63% de la superficie del estado. Cuenta con 46 localidades y una población total de 13 863 habitantes <a href="http://mapserver.inegi.org.mx/mgn2k/">http://mapserver.inegi.org.mx/mgn2k/</a> ; 6 de julio de 2009.

### Fisiografía

Provincia	Eje Neovolcánico (100%)
Subprovincia	Lagos y Volcanes de Anáhuac (100%)
Sistema de topofomas	Lomerío de basalto con cráteres (81.03%) y Llanura aluvial con lomerío (18.97%)

### Clima

Rango de temperatura	14 – 24°C
Rango de precipitación	800 – 1 200 mm
Clima	Semicálido subhúmedo con lluvias en verano, de humedad media (89.89%), semicálido subhúmedo con lluvias en verano, de menor humedad (6.28%) y semicálido subhúmedo con lluvias en verano, de mayor humedad (3.83%)

### Geología

Periodo	Cuaternario (77.83%) y Neógeno (10.81%)
Roca	Ígnea extrusiva: basalto (41.30%), toba básica-brecha volcánica básica (32.75%), basalto-brecha volcánica básica (4.97%) y toba básica (1.7%) Sedimentaria: arenisca-conglomerado (7.92%)
Sitios de interés	Banco de material: acabados

### Edafología

Suelo dominante	Arenosol (35.47%), Andosol (32.19%) y Regosol (20.98%)
-----------------	--

### Hidrografía

Región hidrológica	Balsas (100%)
Cuenca	R. Grande de Amacuzac (100%)
Subcuenca	R. Yautepec (82.64%) y R. Cuautla (17.36 %)
Corrientes de agua	Perenne: Jerusalén Intermitentes: Chivato y Yutepec
Cuerpos de agua	No disponible

### Uso del suelo y vegetación

Uso del suelo	Agricultura (76.66%), zona urbana (11.36%)
Vegetación	Vegetación Bosque (11.17%), pastizal (0.59%) y selva (0.22%)

### Uso potencial de la tierra

Agrícola	Para la agricultura mecanizada continua (75.06%) Para la agricultura manual estacional (13.58%) No apta para la agricultura (11.36%)
Pecuario	Para el desarrollo de praderas cultivadas (75.06%) Para el aprovechamiento de la vegetación de pastizal (9.75%) Para el aprovechamiento de la vegetación natural diferente del pastizal (3.83%) No apta para uso pecuario (11.36 %)

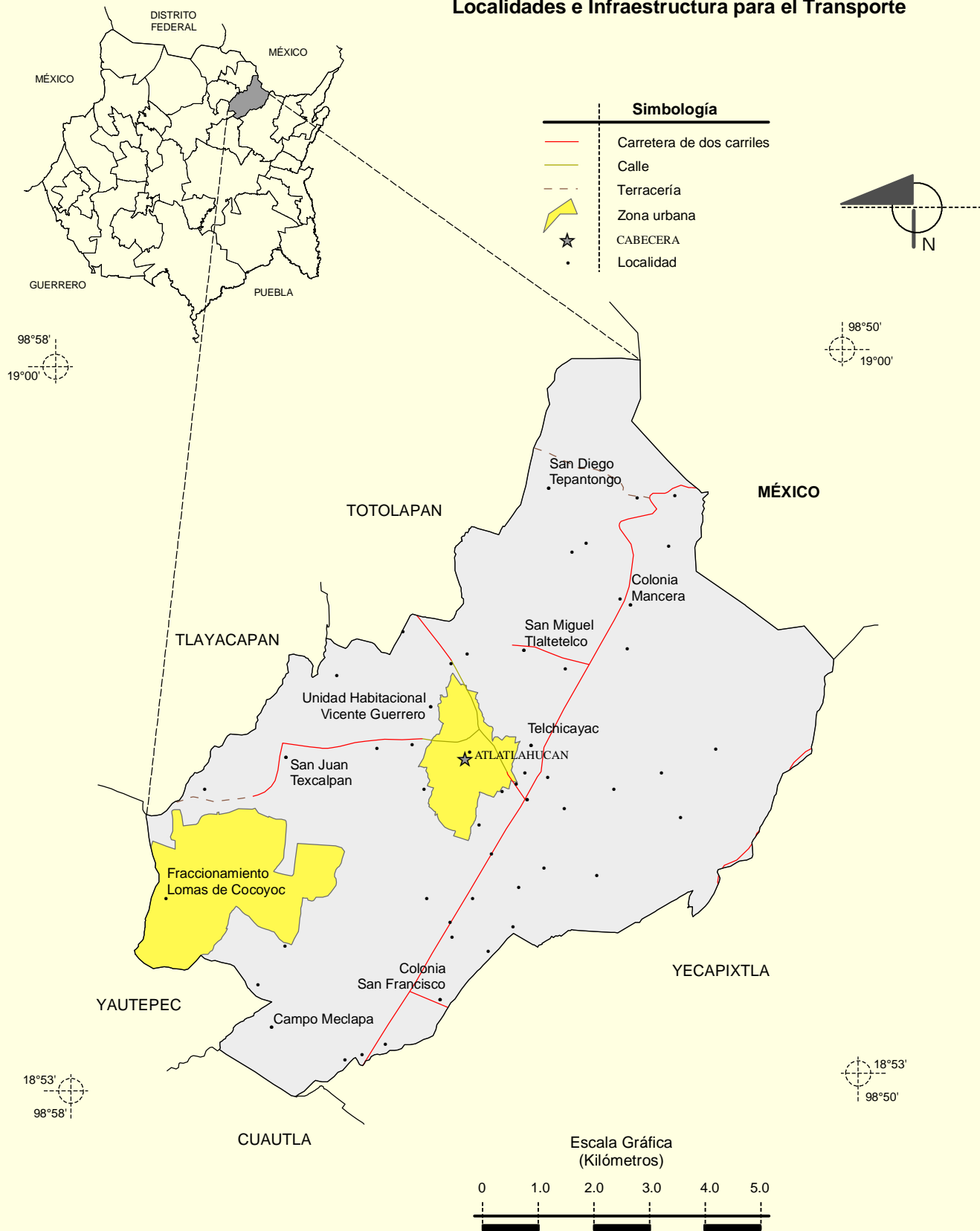
## **Prontuario de información geográfica municipal de los Estados Unidos Mexicanos Atlatlahucan, Morelos**

---

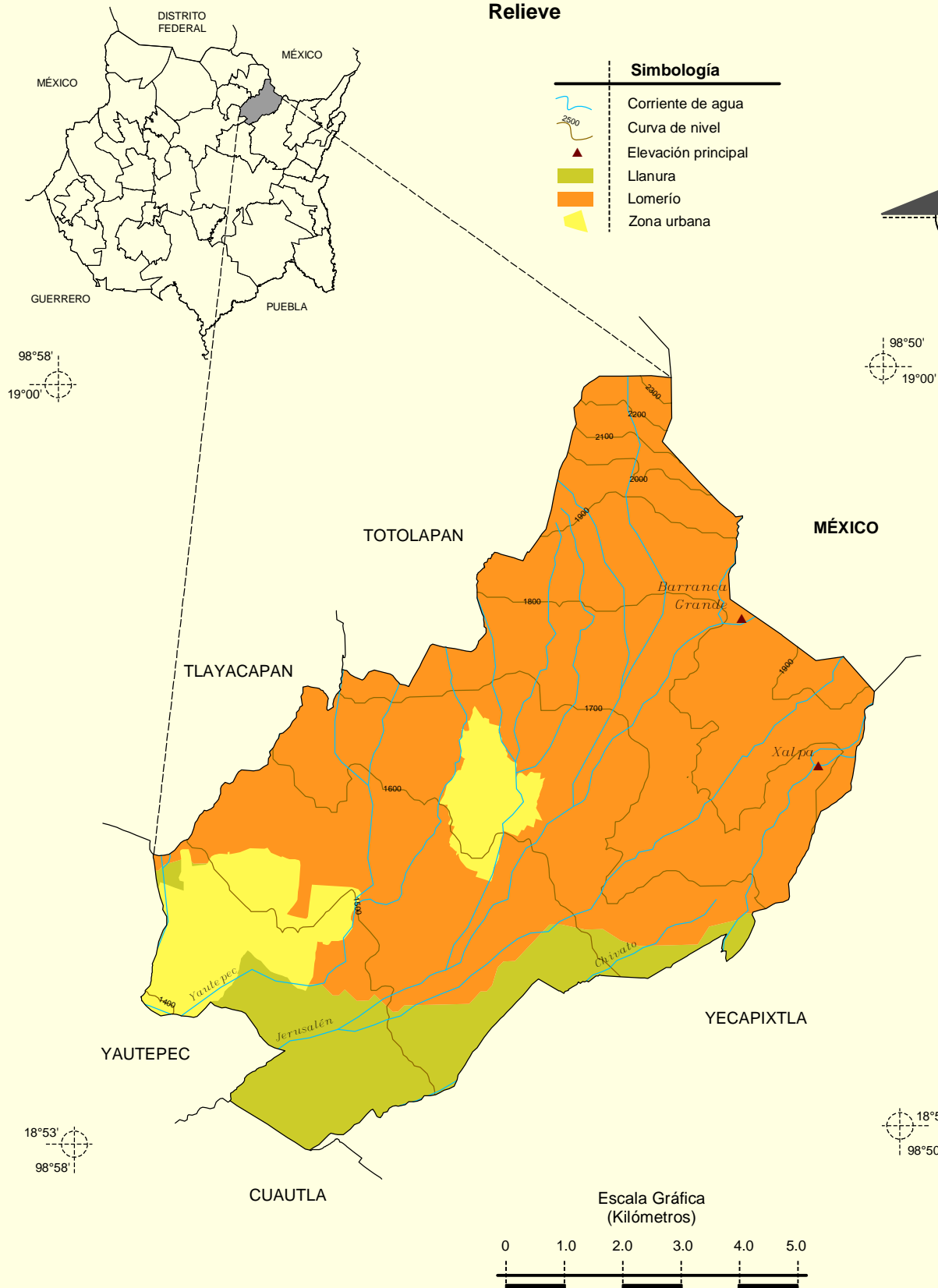
### **Zona urbana**

Las zonas urbanas están creciendo sobre rocas ígneas extrusivas del Cuaternario, en llanuras y lomeríos; sobre áreas donde originalmente había suelos denominados Andosol, Arenosol y Regosol; tienen clima semicálido subhúmedo con lluvias en verano, de humedad media, y están creciendo sobre terrenos previamente ocupados por pastizal, selva y agricultura.

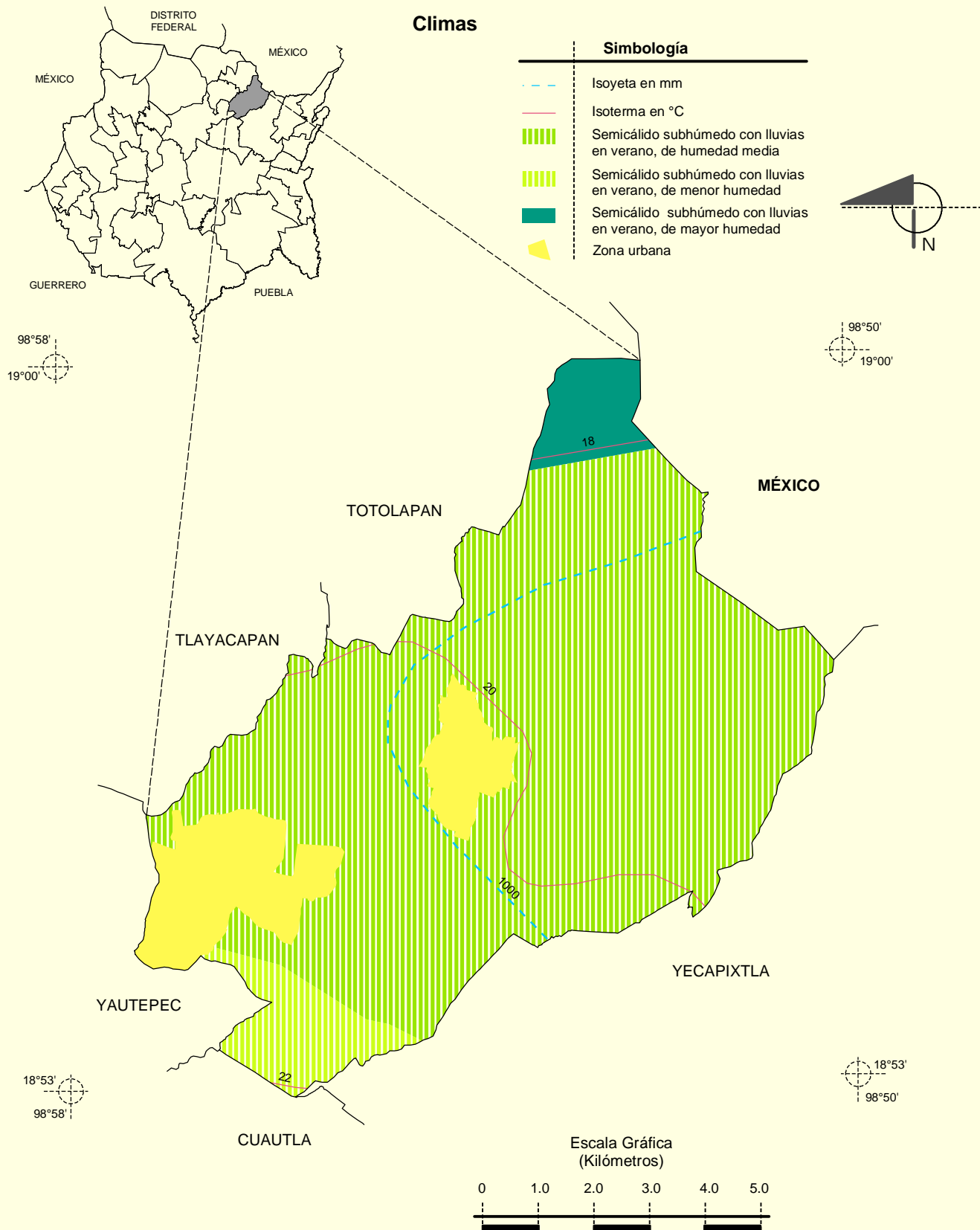
**Localidades e Infraestructura para el Transporte**



**Relieve**



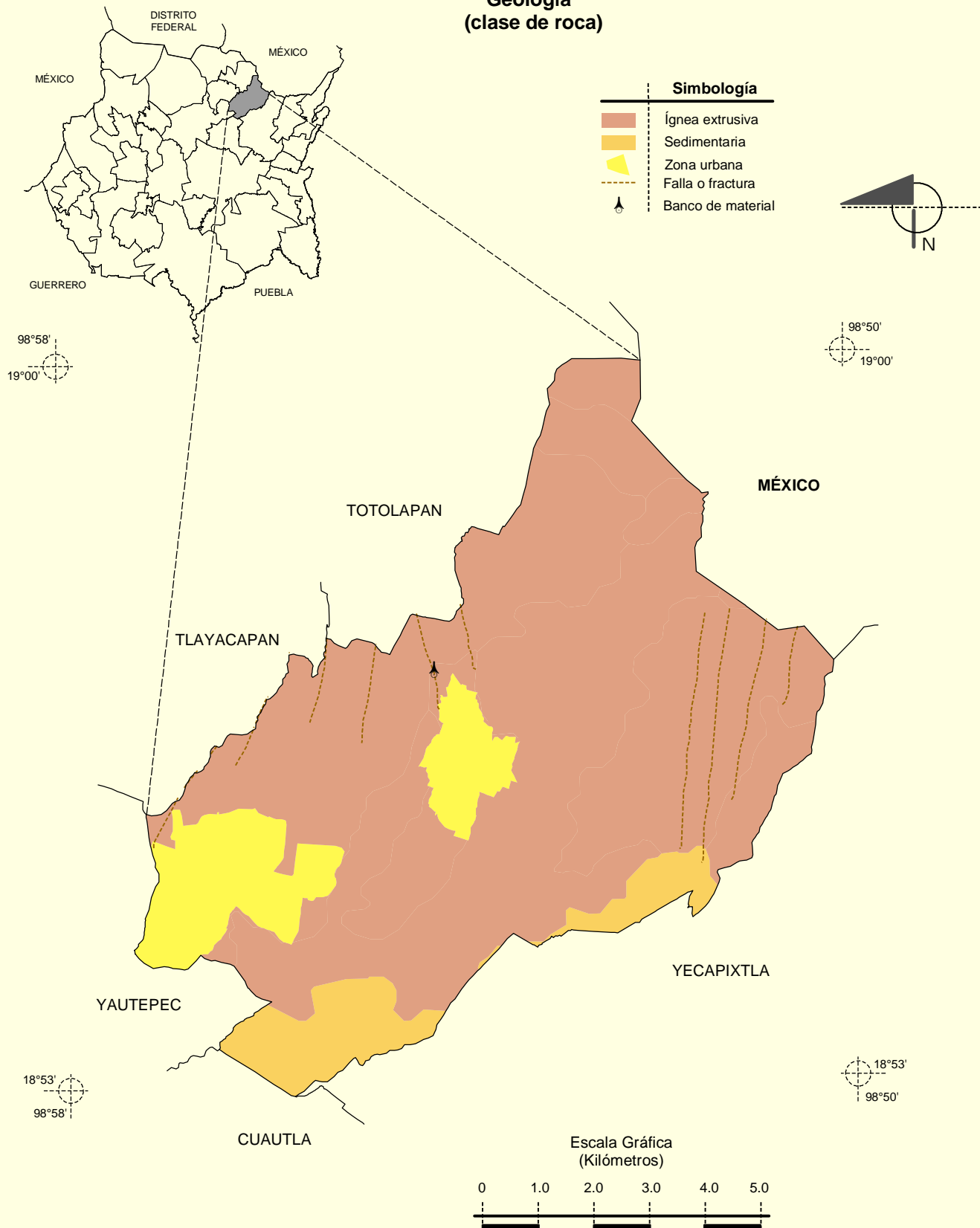
Fuente: INEGI. Marco Geoestadístico Municipal 2005, versión 3.1.  
 INEGI. Continuo Nacional del Conjunto de Datos Geográficos de la Carta Fisiográfica 1:1 000 000, serie I.  
 INEGI. Información Topográfica Digital Escala 1:250 000 serie III.  
 INEGI-CONAGUA. 2007. Mapa de la Red Hidrográfica Digital de México escala 1:250 000.



Fuente: INEGI. *Marco Geoestadístico Municipal 2005, versión 3.1.*

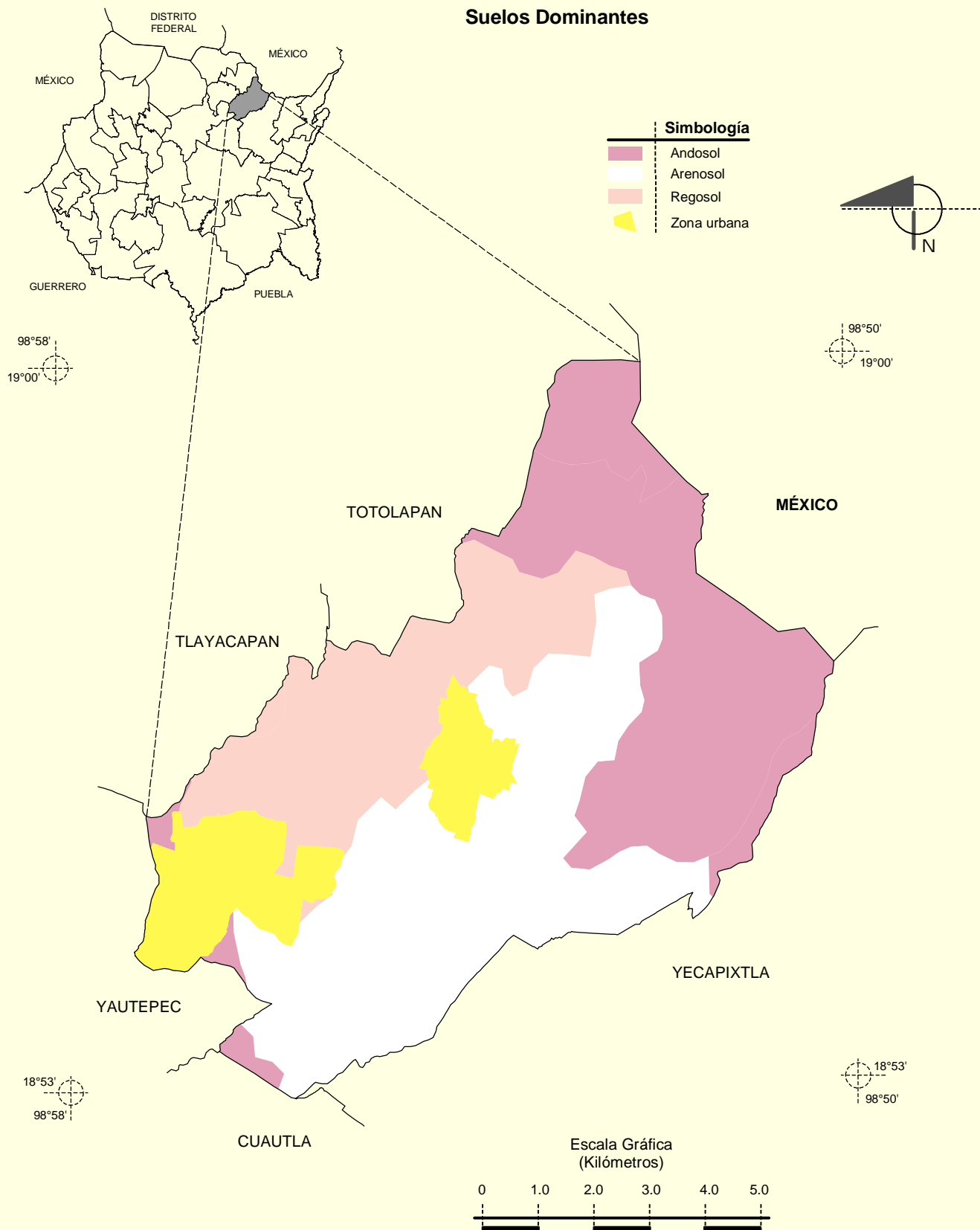
INEGI. Continuo Nacional del Conjunto de Datos Geográficos de las Cartas de Climas, Precipitación Total Anual y Temperatura Media Anual 1:1 000 000, serie I.

### Geología (clase de roca)



Fuente: INEGI. Marco Geoestadístico Municipal 2005, versión 3.1.

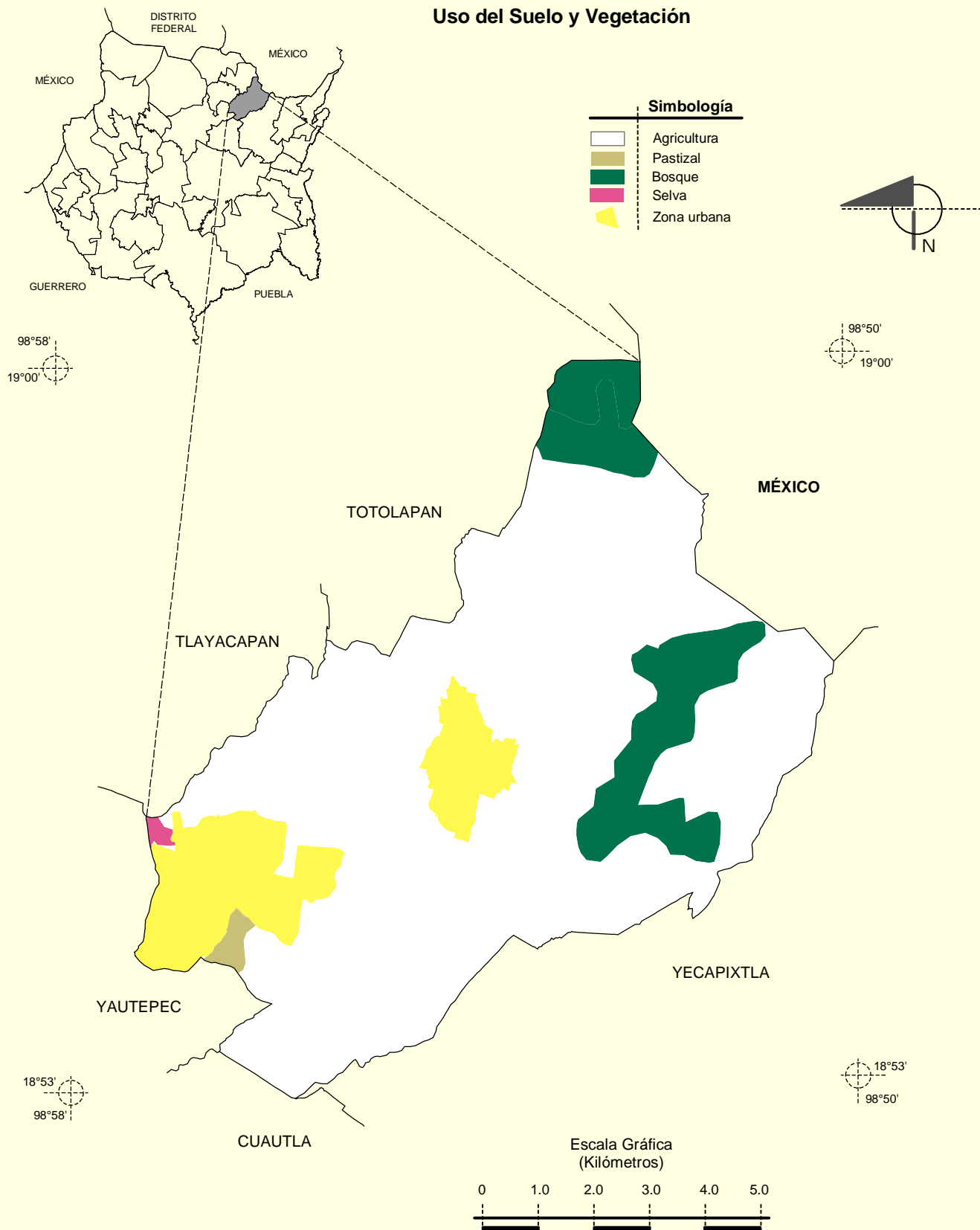
INEGI. Continuo Nacional del Conjunto de Datos Geográficos de la Carta Geológica 1:250 000, serie I.



Fuente: INEGI. Marco Geoestadístico Municipal 2005, versión 3.1.

INEGI. Conjunto de Datos Vectorial Edafológico, Escala 1:250 000, Serie II (Continuo Nacional).





Fuente: INEGI. *Marco Geoestadístico Municipal 2005, versión 3.1.*  
INEGI. Conjunto de Datos Vectoriales de Uso del Suelo y Vegetación Serie III Escala 1:250 000.